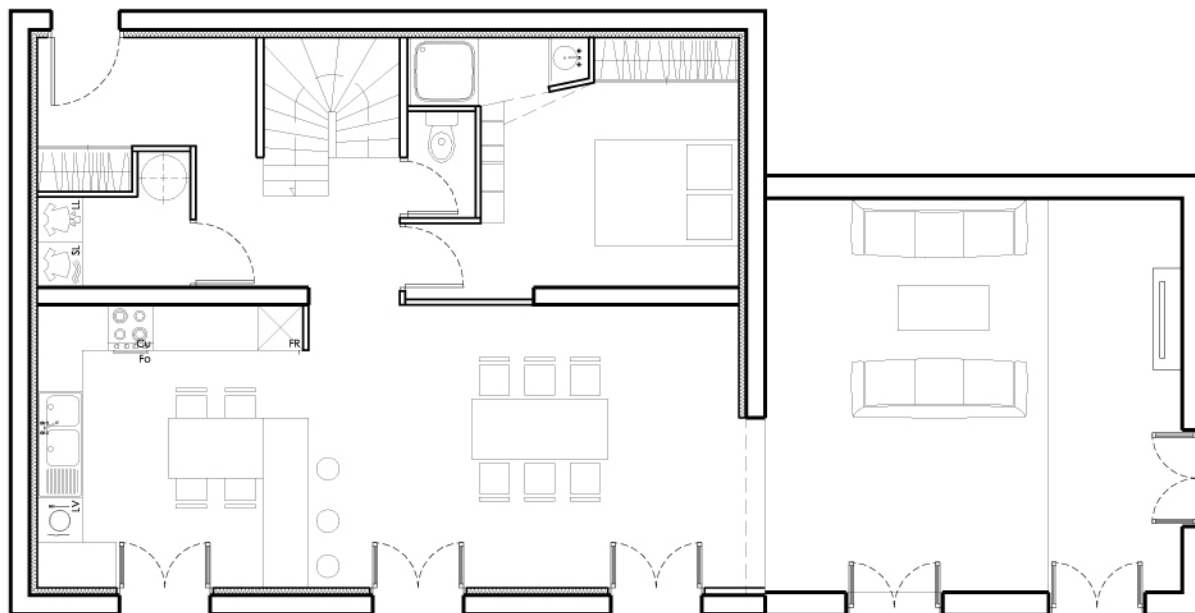


| | |
|--------------------|----------------------------|
| Entrée | 5.70 m ² |
| Séjour | 19.50 m ² |
| Salle à manger | 21.30 m ² |
| Cuisine | 14.00 m ² |
| Chambre d'amis/bar | 14.00 m ² |
| Cellier/Buanderie | 2.90 m ² |
| Dégagement | 5.20 m ² |
| WC | 1.30 m ² |
| Total RDC | 83.90 m² |



Principe constructif :

Structure bois (30cm)
Isolation laine minérale
Toiture 2 pentes

Note: 60% de parties vitrées par rapport à la surface totale de la façade sud