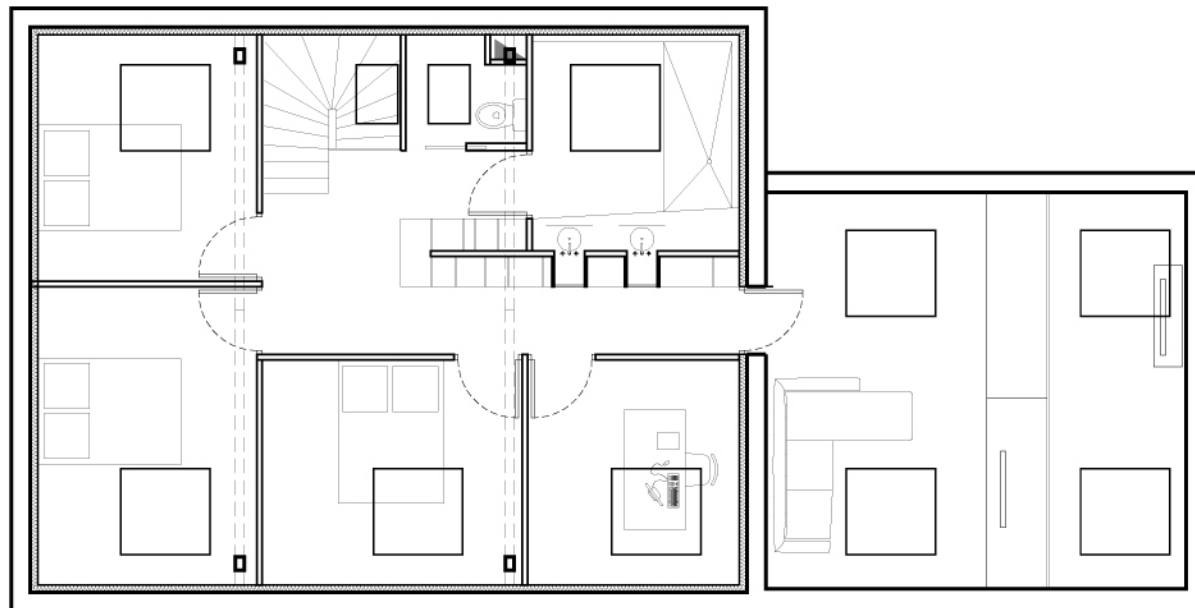


Chambre 1	9.50 m <sup>2</sup>
Chambre 2	11.50 m <sup>2</sup>
Chambre 3	10.30 m <sup>2</sup>
Salle de bains	7.90 m <sup>2</sup>
Dégagement	12.50 m <sup>2</sup>
Mezzanine	19.60 m <sup>2</sup>

Total R+1 71.30 m<sup>2</sup>



**Principe constructif :**

Structure bois (30cm)  
Isolation laine minérale  
Toiture 2 pentes

Note: 60% de parties vitrées par rapport à la surface totale de la façade sud