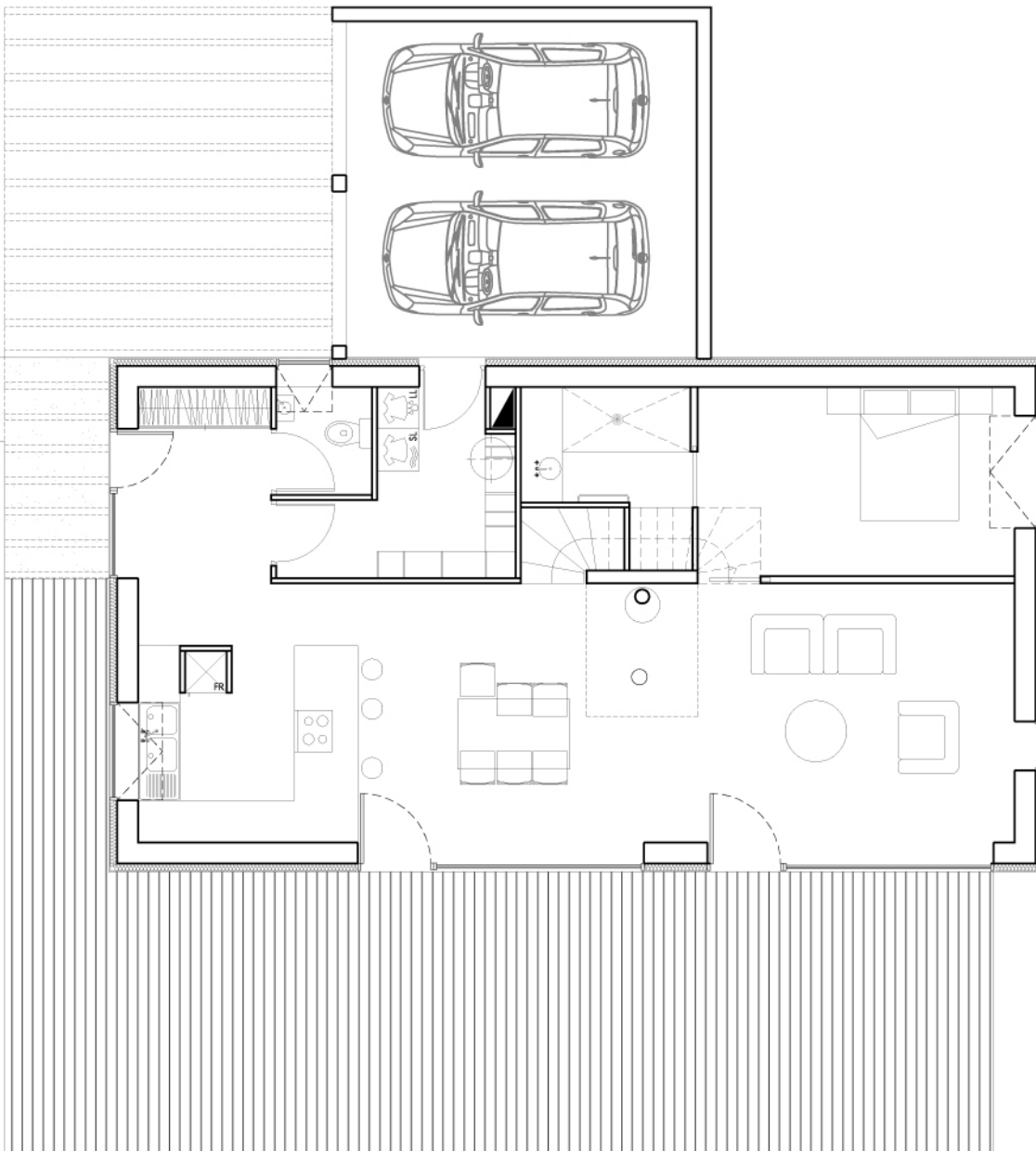


Entrée	5.80 m <sup>2</sup>
Salon/Salle à manger/Cuisine	47.50 m <sup>2</sup>
Cellier/Buanderie	6.70 m <sup>2</sup>
WC 1	2.10 m <sup>2</sup>
Salle d'eau	4.00 m <sup>2</sup>
Bureau/Chambre	12.20 m <sup>2</sup>
Terrasse	62.00 m <sup>2</sup>
<b>Total RDC</b>	<b>78.30 m<sup>2</sup></b>

**Principe constructif:**  
Structure Thermopierre (30cm)  
Isolation laine minérale  
Couverture zinc  
Chauffage poêle à bois



Note: 1/3 de parties vitrées par rapport à la surface totale de la façade sud