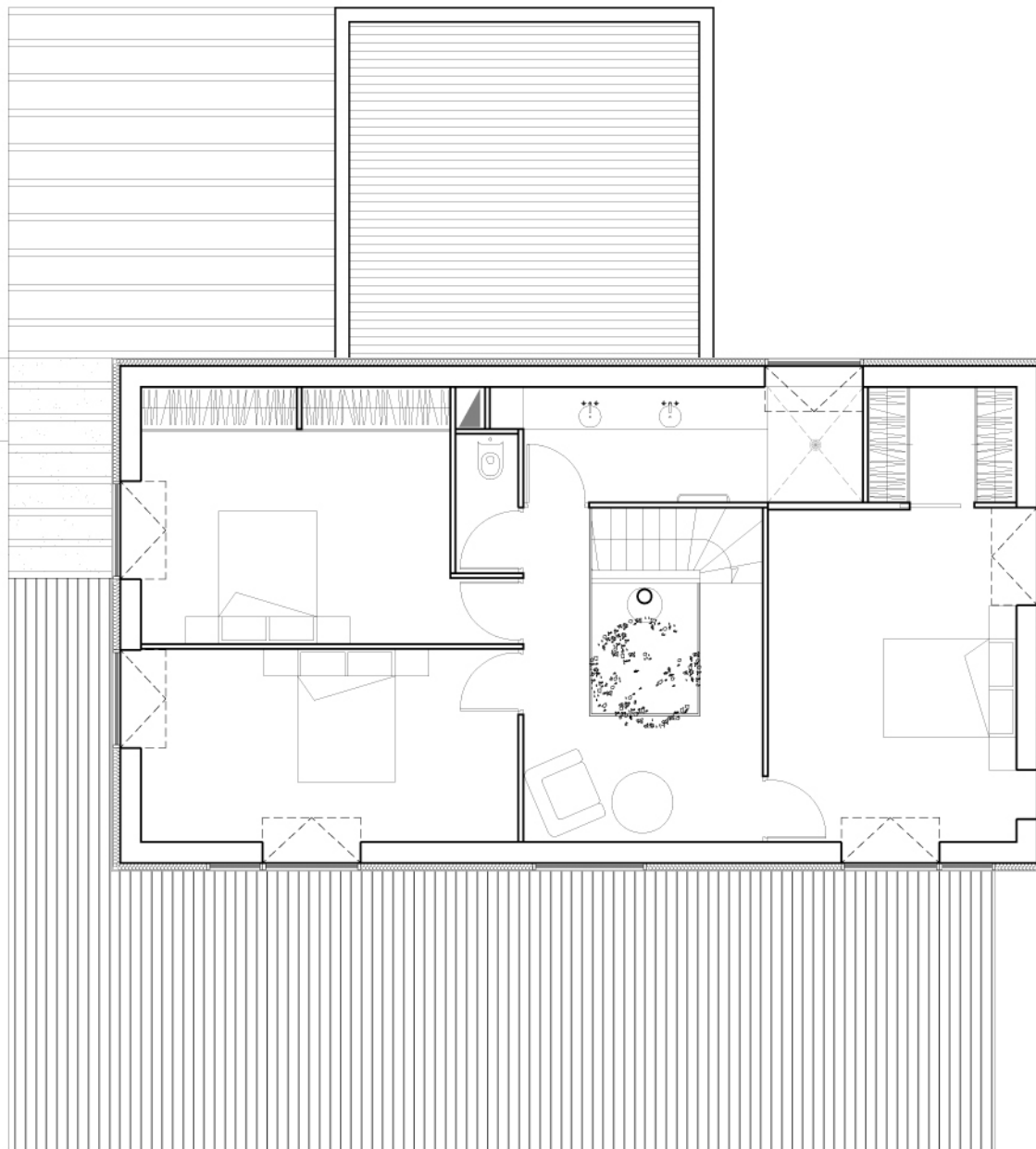


Mezzanine	10.70 m <sup>2</sup>
Chambre 1	16.90 m <sup>2</sup>
Dressing	3.50 m <sup>2</sup>
Chambre 2	17.70 m <sup>2</sup>
Chambre 3	14.80 m <sup>2</sup>
Salle de bains	8.30 m <sup>2</sup>
WC 2	1.80 m <sup>2</sup>
<b>Total 1er étage</b>	<b>73.70 m<sup>2</sup></b>

**Principe constructif:**

Structure Thermopierre (30cm)  
Isolation laine minérale  
Couverture zinc  
Chauffage poêle à bois



Note: 1/3 de parties vitrées par rapport à la surface totale de la façade sud