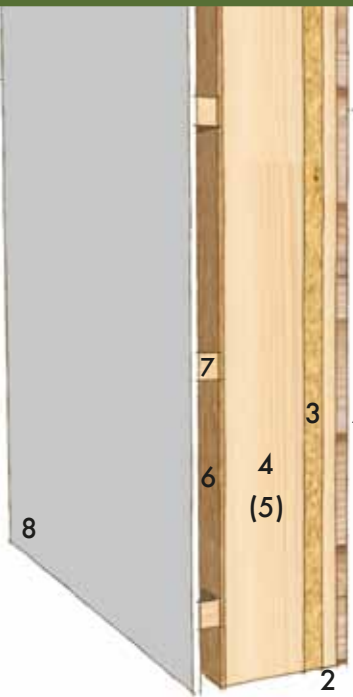


SYSTEME CONSTRUCTIF A OSSATURE BOIS



ECOP
L'habitat du bien-être

Les matériaux sont à 99% bio-sourcés ou issus du recyclage : bois d'ossature en épicéa, bardage en douglas, ouate de cellulose (papier recyclé), fibre de bois.
La mise en place de matériaux à perméabilité croissante de l'intérieur vers l'extérieur permet la diffusion de la vapeur d'eau sans créer de risque de condensation.
Les murs sont livrés sur chantier avec les menuiseries extérieures intégrées. Ces dernières peuvent être bi-tons : gris anthracite face extérieure, blanc face intérieure.

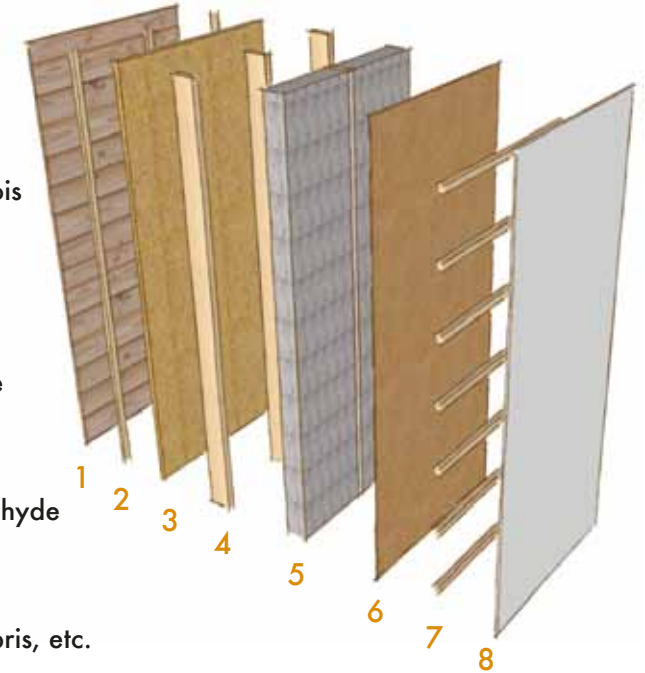


EXTÉRIEUR

PERMÉABILITÉ
+
VERS
-

INTÉRIEUR

1. Parement extérieur : Bardage Douglas purgé d'aubier
Rendu imputrescible par transformation thermique
(aucun traitement chimique)
2. Liteaux support du parement extérieur 27x45 mm
posés verticalement entraxe 60 cm
3. ITE (Isolation Thermique par l'Extérieur) en Fibre de bois
épaisseur 35 mm
4. Montants bois massifs structuraux traité classe II de
section 45x145 mm entraxe de 60 cm
5. Isolation renforcée par insufflation d'ouate de cellulose
à 60 kg/m³ épaisseur 145 mm
6. Panneaux de contreventement (structuraux) type OSB 3
épaisseur 9 mm Classe E1 pour les émissions de formaldéhyde
7. Liteaux support parement intérieur section 35x45 mm
8. Parement intérieur selon choix : plaque de plâtre, lambris, etc.



PERFORMANCES

Performances thermique :

$U_p = 0,22 \text{ W/m}^2 \cdot \text{K}$ $R = 4,65 \text{ m}^2 \cdot \text{K/W}$

Performance acoustique $R_{a, tr} = 47 \text{ dB}$

Déphasage : 6,9 heures

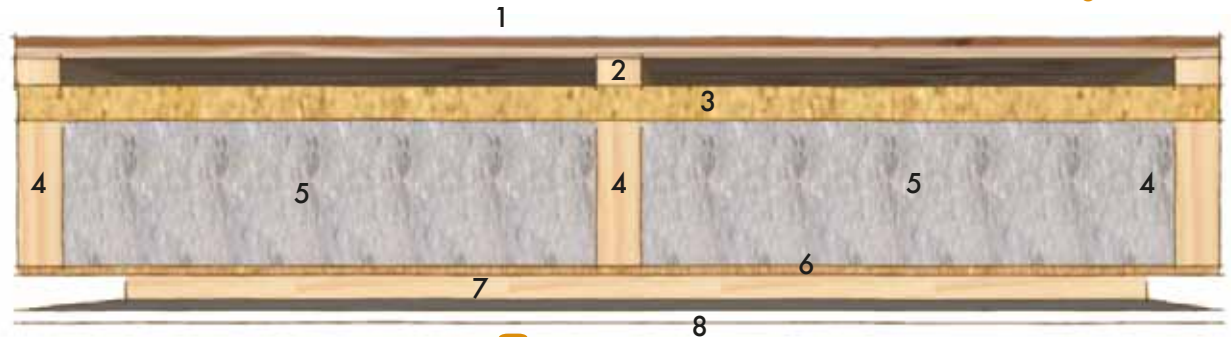


Masse : 46 kg/m²

TRAITEMENT DES BOIS

Les bois sont traités avec un produit insecticide et fongicide (aspersion Classe 2) sans Chrome, ni Cuivre ou Arsenic.

28 cm



ÉCOLOGIE & PERFORMANCE